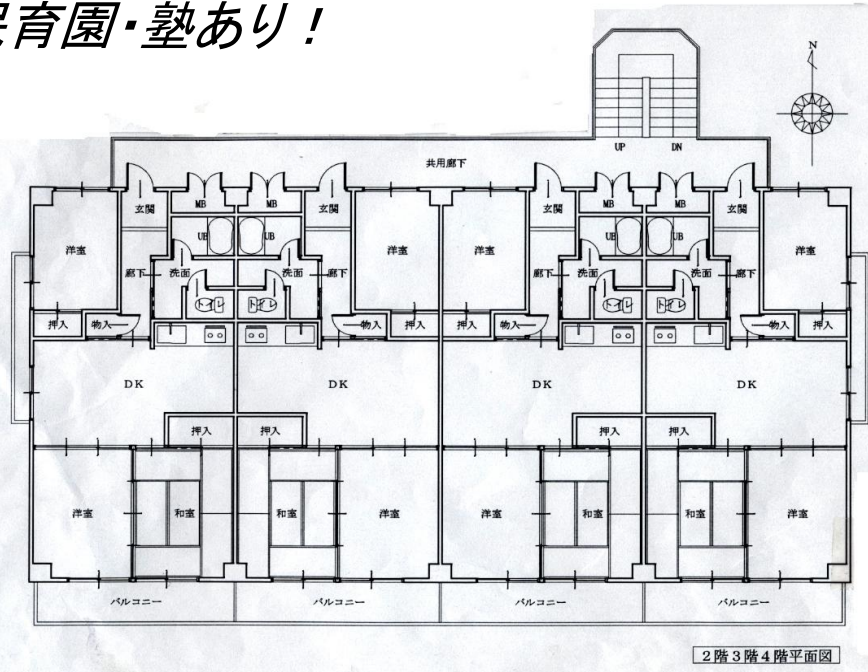


日当たり良好！駅近く！
近隣にはスーパー・小学校・保育園・塾あり！



現地

4階	405 60,000	403 58,000	402	401
3階	305	303	302	301
2階	205	203	202 58,000	201
1階	店舗1	店舗2 168,000	車庫 空きあり	

物件種目	賃貸マンション			
最寄駅	名鉄瀬戸線「旭前」駅			
間取	3DK			
賃貸条件	賃料58,000~60,000円 保証金2ヶ月 礼金なし			
物件所在地	尾張旭市白鳳町2丁目112			
交通	名鉄瀬戸線「旭前」駅徒歩5分			
建物	建物名	アルファハウス桜ヶ丘		
	構造・規模	鉄筋コンクリート造4階建て		
物	専有面積	59.00㎡		
	間取内訳	和6・洋6・洋5.8・DK8		
築年月	平成2年3月	契約期間	2年	
共益費	5000円/月			
駐車場	5000円/月		7000円/月(屋根付き)	
現況	空室	入居日	即時	
本体設備	電気・都市ガス・上下水道・集中浄化槽			
備考	借家人賠償責任保険に加入していただきます 白鳳小・西中学区			

アットホーム・ファクトシート(不動産情報流通システム専用物件資料)
株式会社 ハウスウッドワン

はうす woodyone

宅地建物取引業 愛知県知事(5)
一級建築士事務所 愛知県知事(い)
一般建設業 愛知県知事(般-18)
株式会社 ハウスウッドワン
尾張旭市白鳳町2丁目3番地

第15733号
第7019号
第52381号

■手数料 必要
■取引態様 仲介
■情報公開日 毎週水曜日定休

TEL (0561)52-1571 e-mail info@woodyone.net
FAX(0561)52-3768 ULR http://www.woodyone.net